

管理者研修用資料

～ 目標管理制度の理解と運用 ～

I・C・E Management

石嶋 琢巳（社会保険労務士・FP）

1. 基本条件

組織目標を達成するために、各社員が
それぞれ目標を設定し行動に移すこと

(略)

(略)

客観性

目標管理制度を運用する目的
と各社員の理解と浸透が重要

1-1. 目標管理の種類(例)

育成型

(略)



入社数年目までの社員を対象

成果型

(略)



主として中堅社員を対象

目標管理制度の導入により期待すること

(略)

1-2. 運用にあたり

- ・組織目標や方針との整合性
- ・目標達成へのプロセスを支援

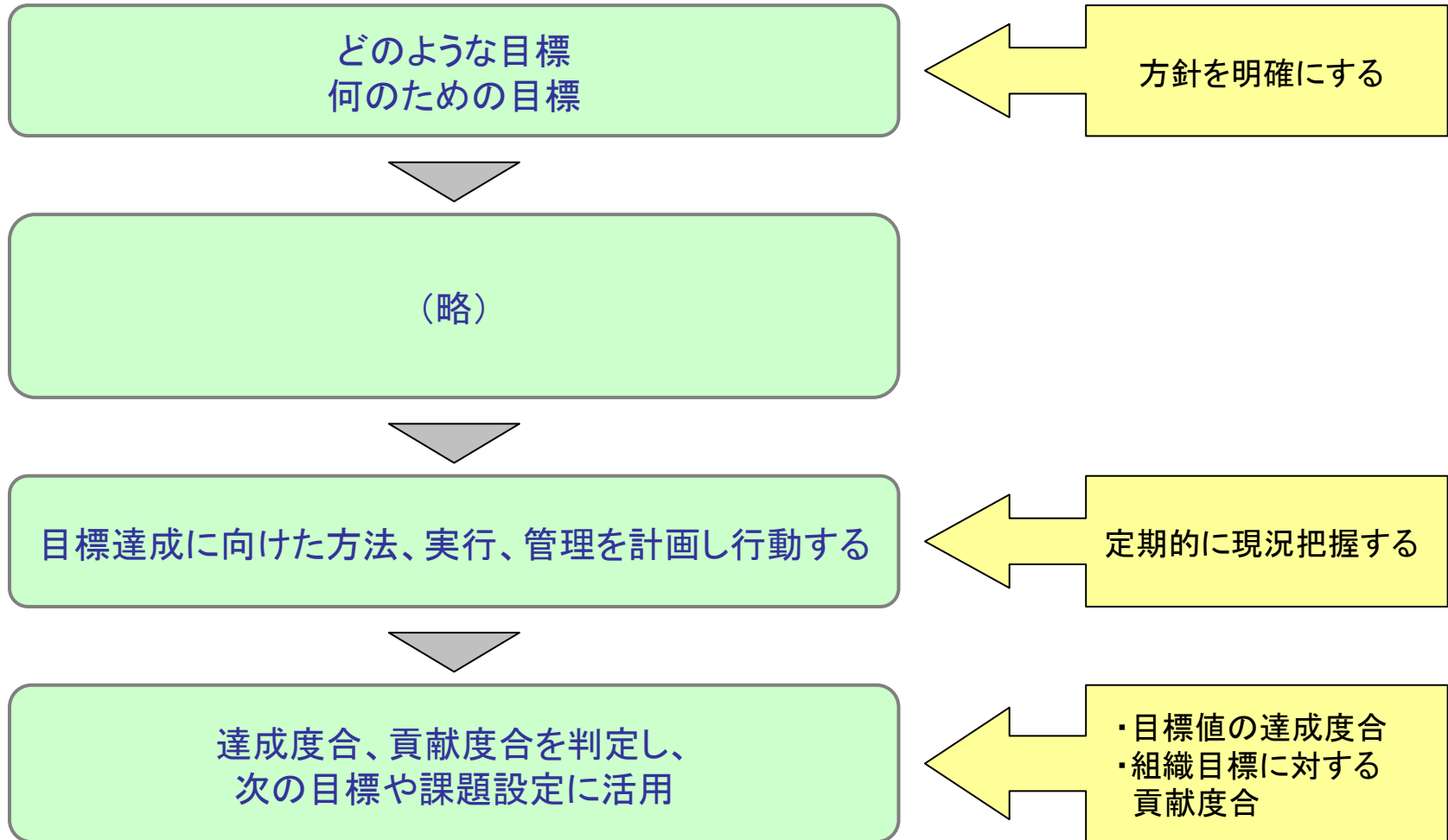
職務内容、役割に応じて
目標のタイプを使い分ける

(略)

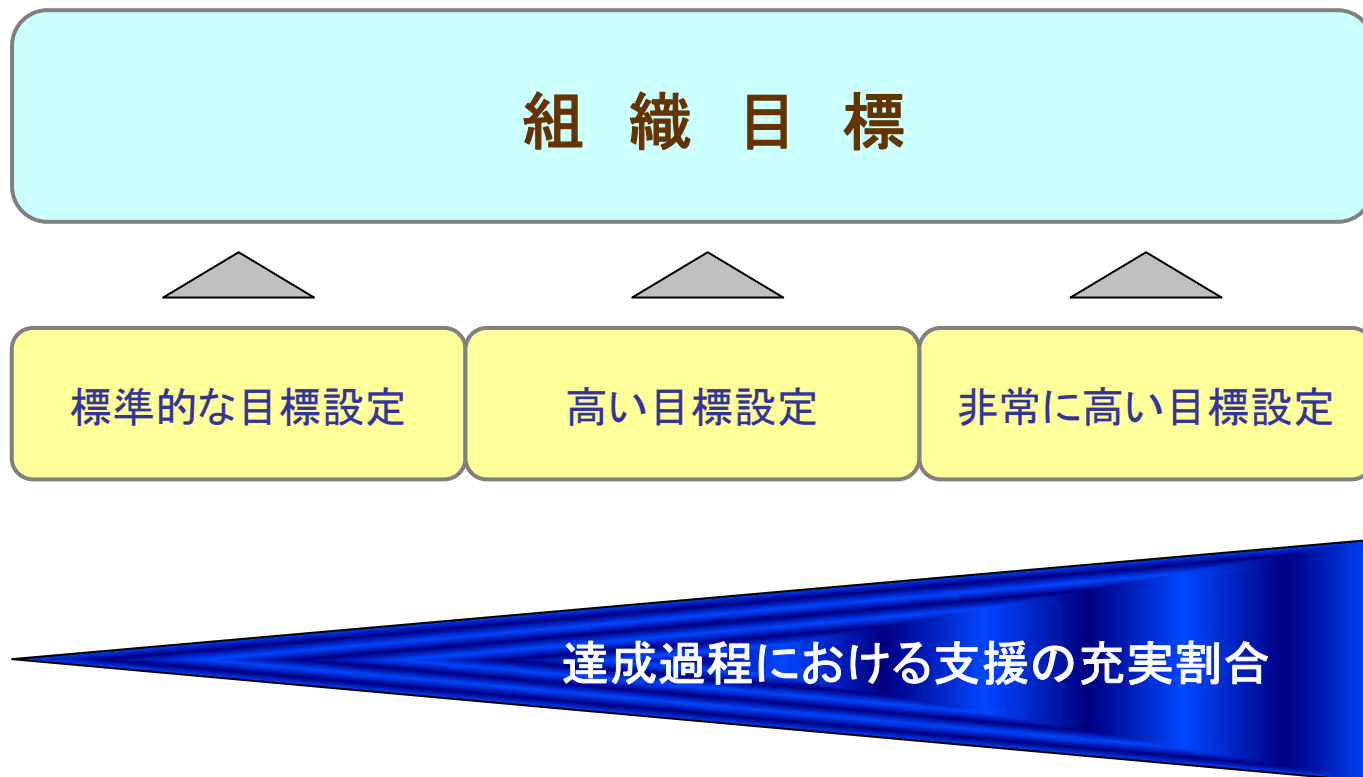
達成するためのプロセス
を上司と部下で検討する

目標の設定段階、中間段階、達成度の
判定において常に意識する必要がある

1-3. 目標設定について

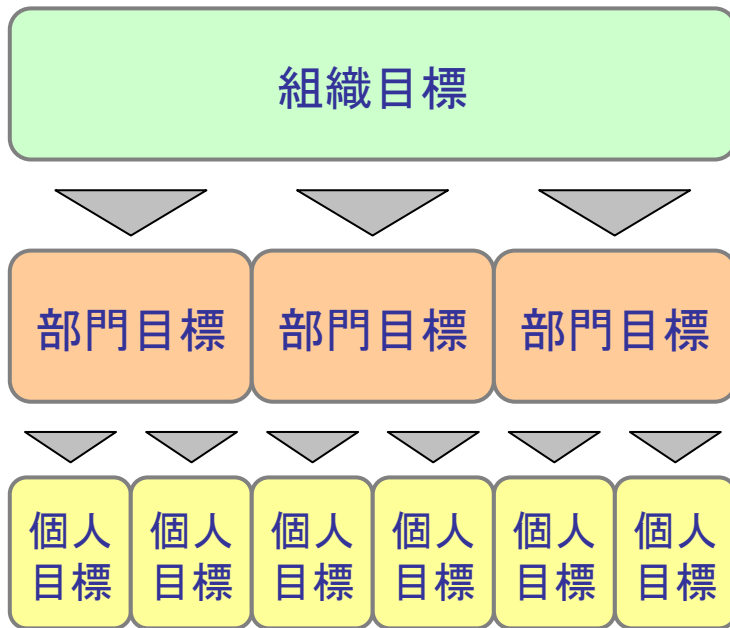


1-4. 難易度と支援体制

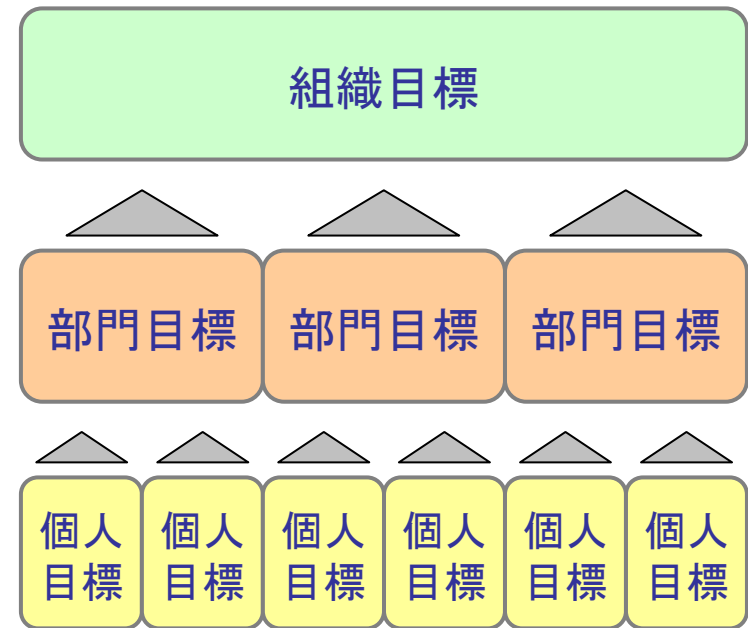


2. 目標設定の方法

トップダウン型

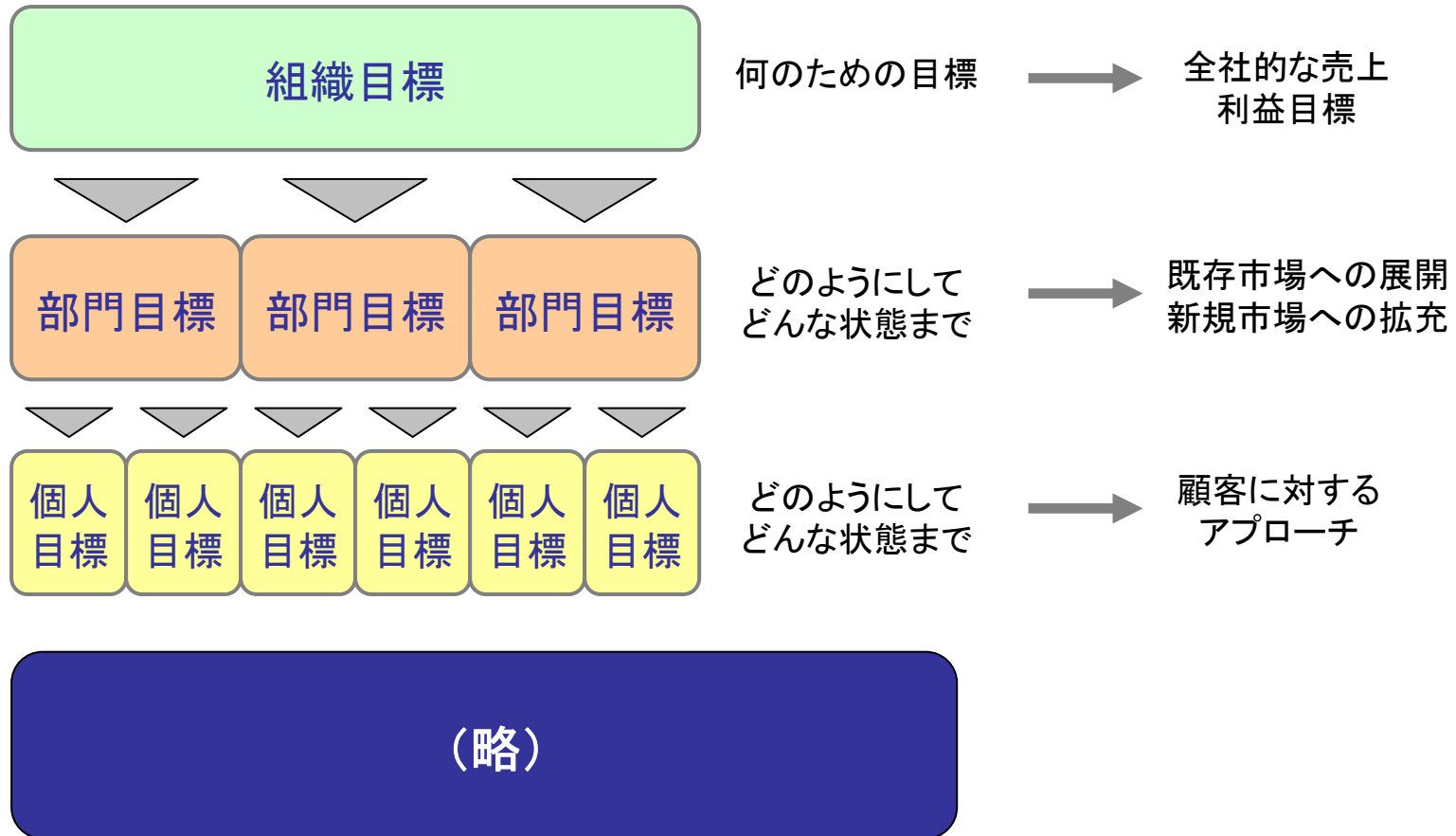


ボトムアップ型

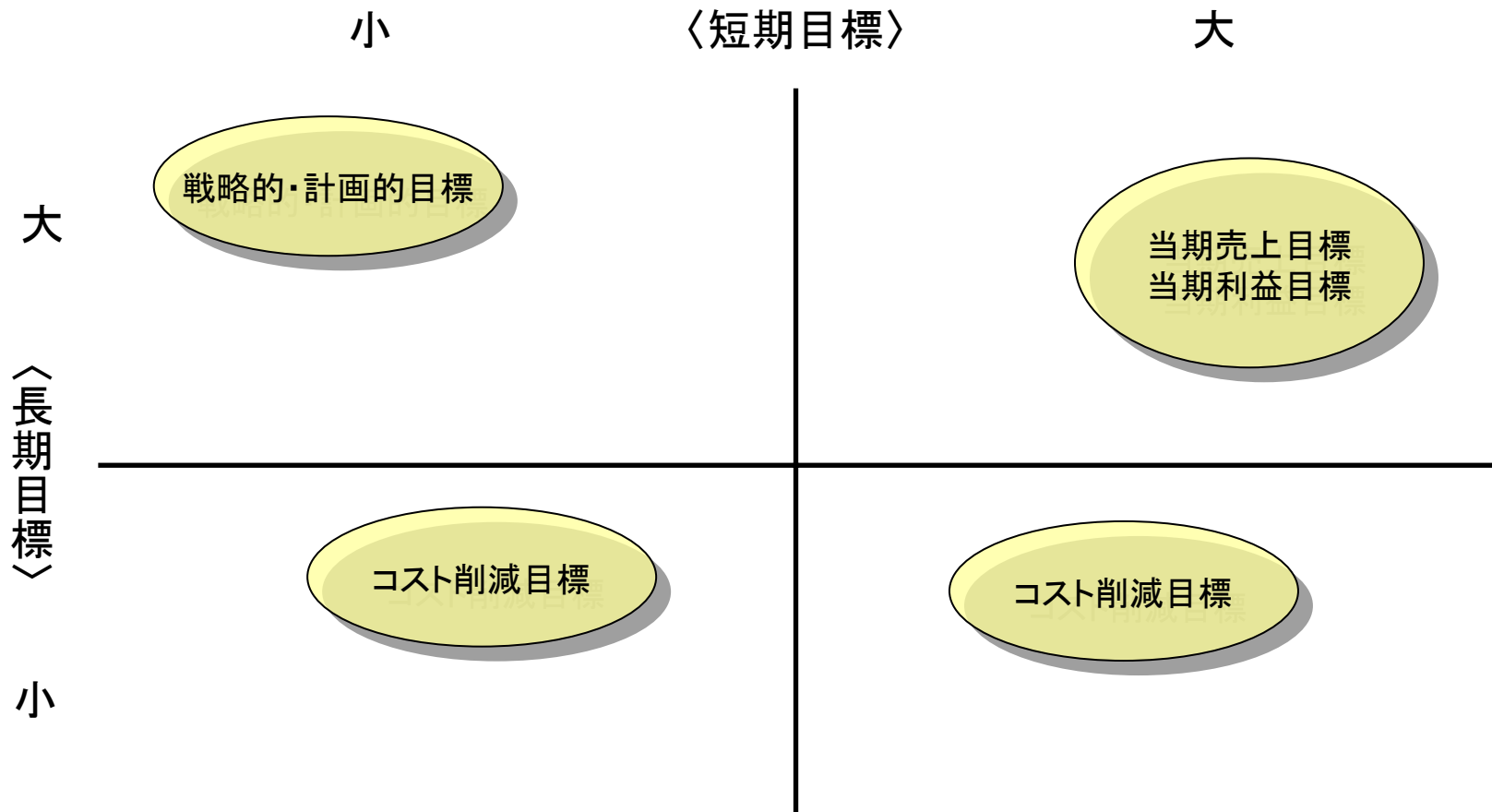


2. 目標設定の方法

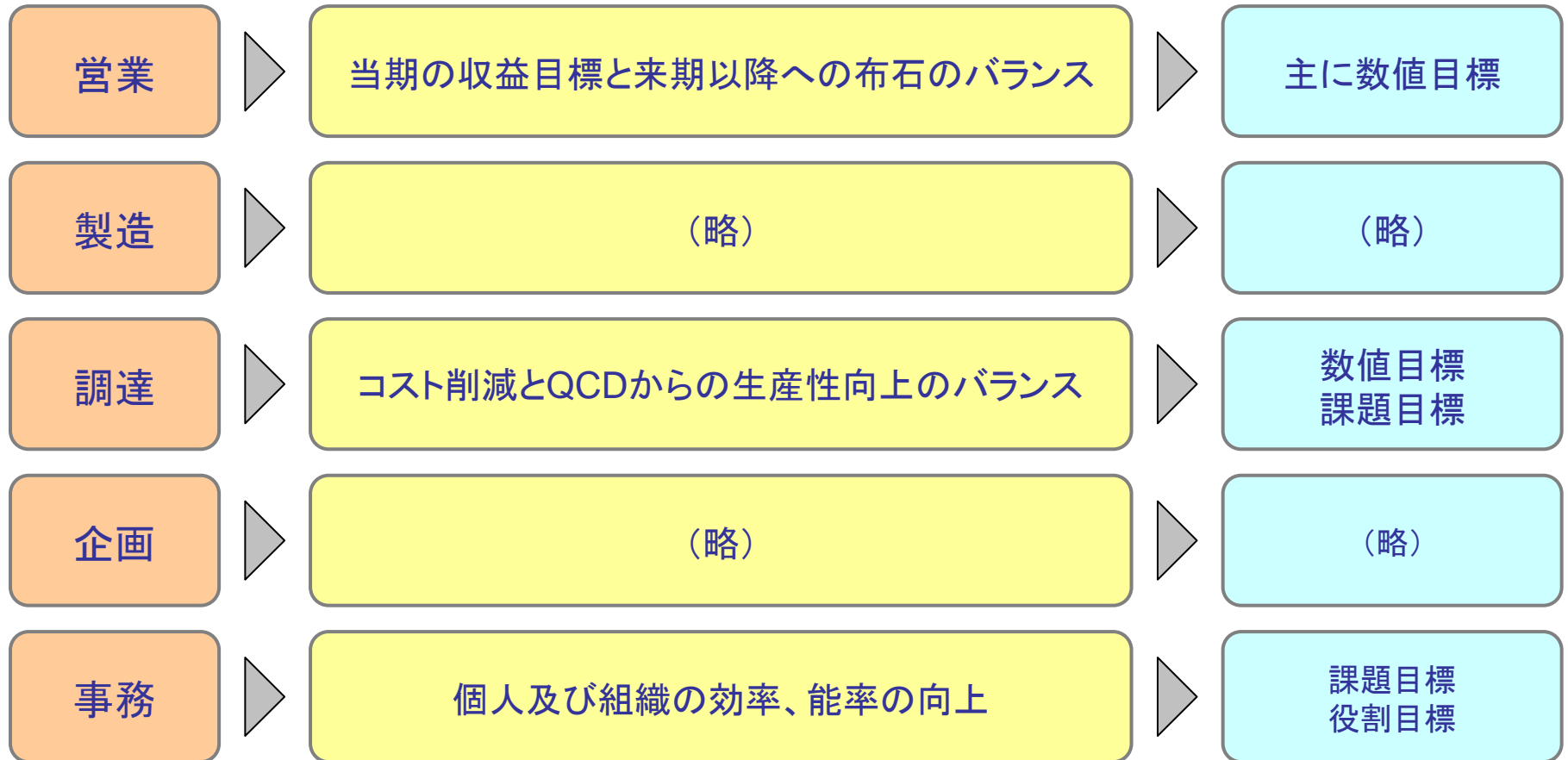
トップダウン型



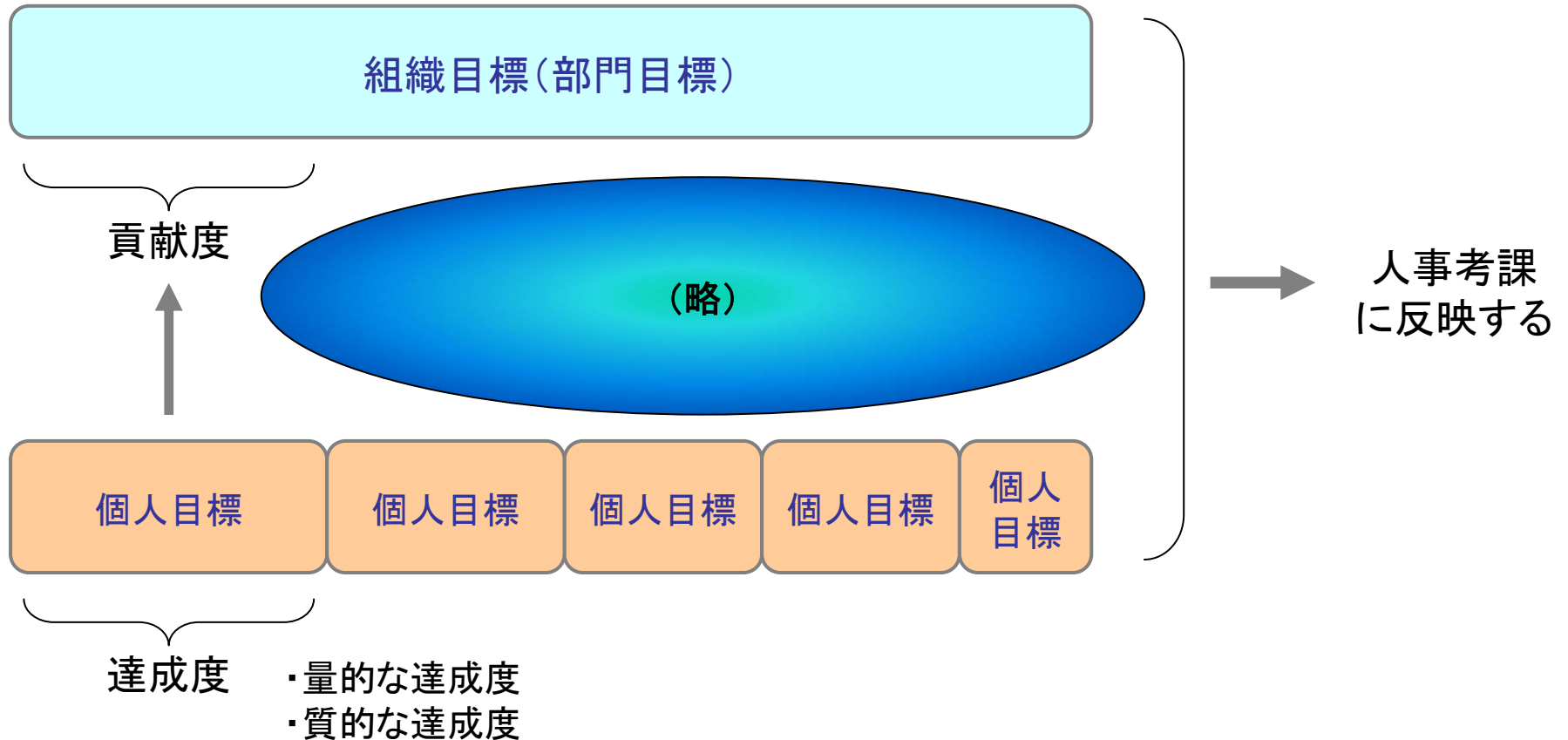
2. 目標設定の方法



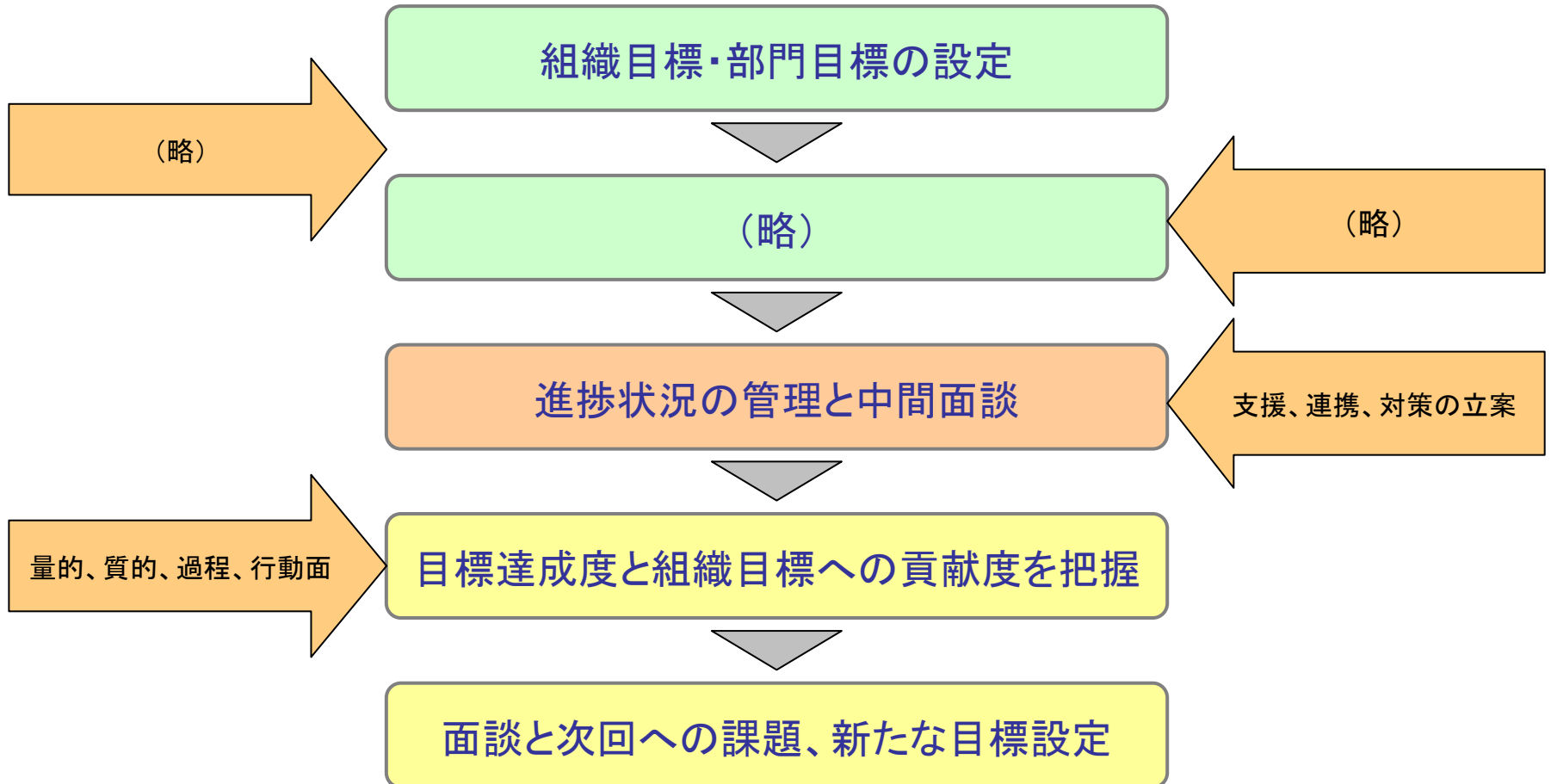
2-1 職種ごとの目標(例)



3. 個人目標の達成度と組織目標への貢献度

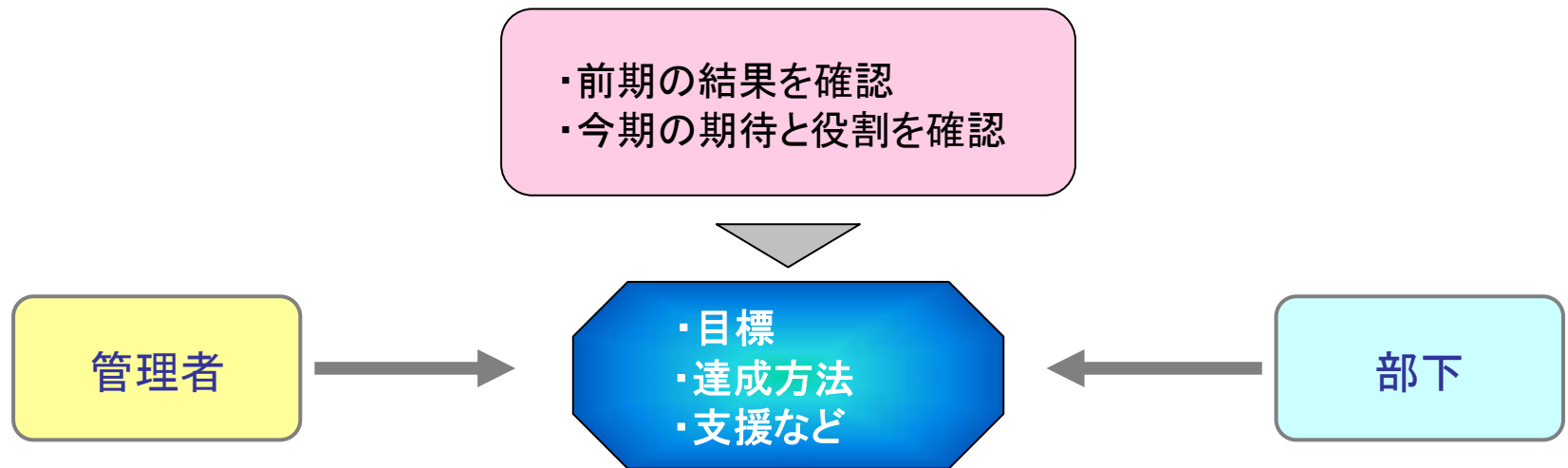


4. 運用方法



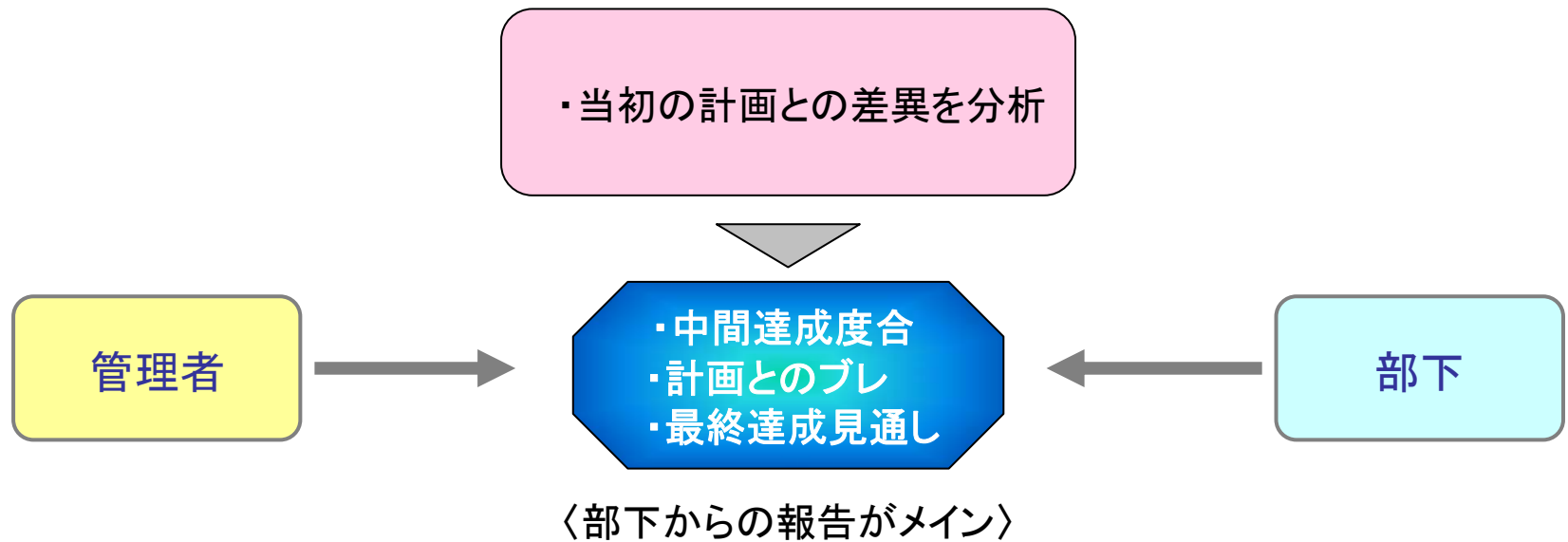
5. 目標面談

設定面談



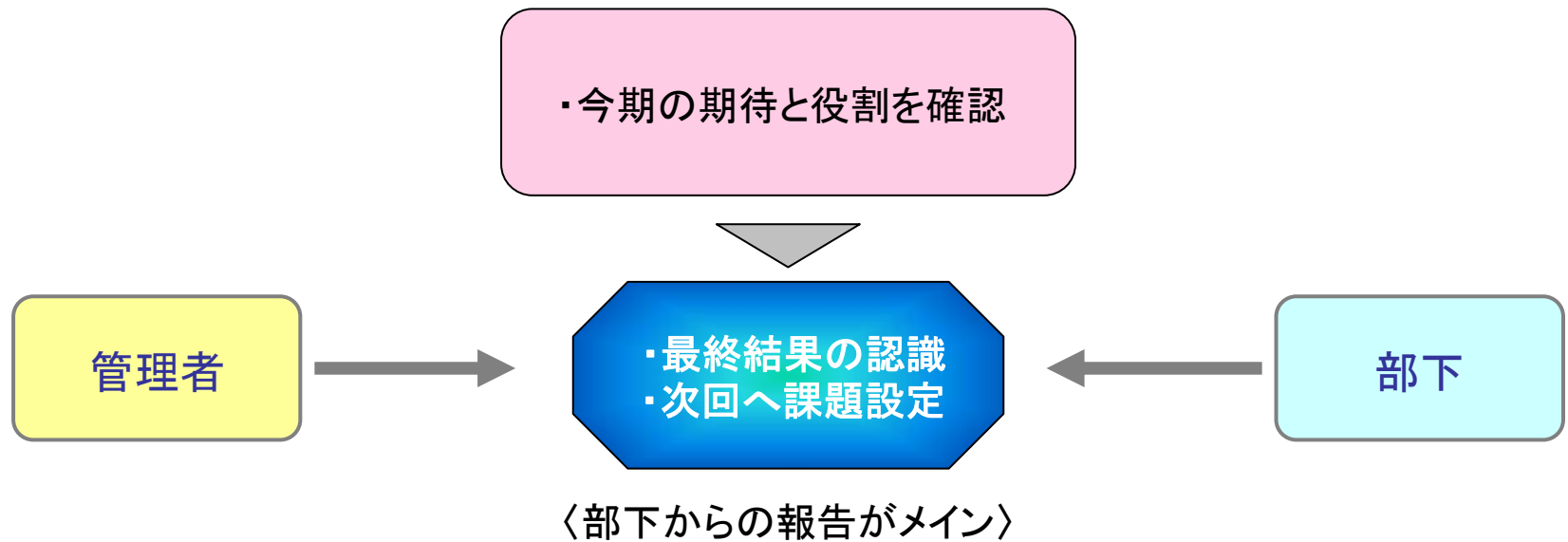
5. 目標面談

中間面談

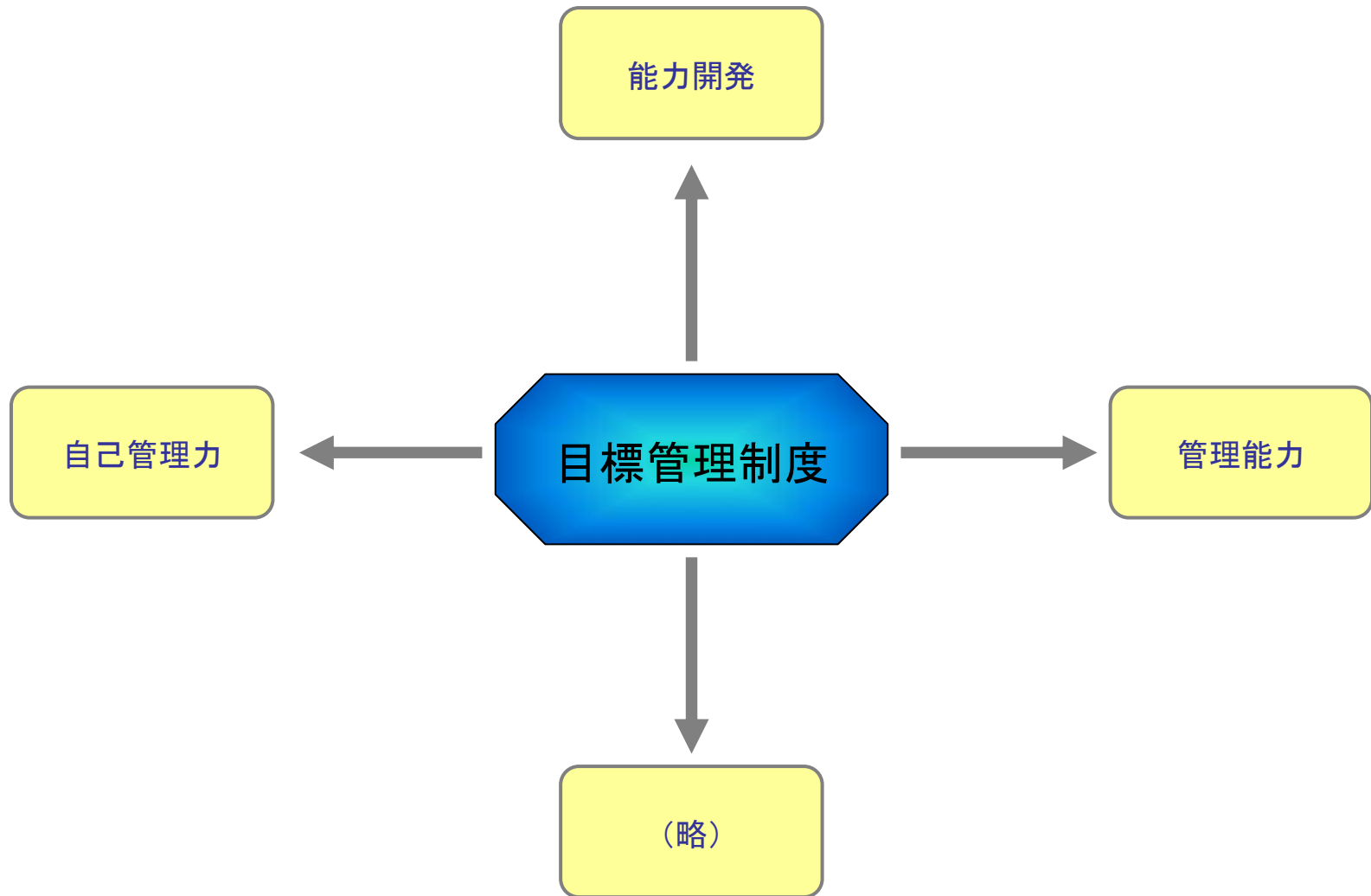


5. 目標面談

結果面談



6. 目標管理制度を通じて



I・C・E Management

代表 石嶋 琢巳（いしじま たくみ） 社会保険労務士・FP

【プロフィール】

愛知県出身。昭和48年生まれの現在33歳。大阪府桃山学院大学卒業後、社会保険労務士事務所で約10年の勤務を経て独立。在職中は、労災処理、年金相談、助成金の手続き、就業規則の作成、賃金体系の整備など、会社内における人事・労務管理全般の支援に従事する。

【連絡先】

〒459-8001

名古屋市緑区大高町鶴田176タウンコート裕 I B-101

TEL/FAX (052)621-5154 携帯 090-1629-6922

URL <http://ice-m.jp> E-mail taku3.i@r6.dion.ne.jp

注) このテキストの著作権はI・C・E Managementに帰属します。
全部又は一部を使用される場合は、許可が必要です。